

Enjoy the winter in Higashikawa  
ひがしかわの冬を楽しもう

東川町が有する旭岳・天人峡の大自然を楽しめるツアー

旭岳山麓の森でスノーシュー体験と様々な雪遊びを楽しんでみませんか？

屋外活動後は、天人峡しきしま荘で昼食を食べて、温泉でゆっくり休憩します。

日程 2024.2.18 Sun | 9:00～15:00

集合 マ・メゾン東川 9:00 (解散：マ・メゾン東川 15:00)

場所 旭岳温泉、天人峡温泉

対象 東川日本語学校／旭川福祉専門学校留学生 (長期留学生)

定員 6名 (事前予約)

参加費 1,000円 (装備レンタル・温泉入浴付) ※HUCカード使用可

服装 雪遊びができるウェア、手袋、帽子、防寒靴、タオル (入浴用)

プログラム ※内容は天候などにより変更または中止の場合がありますので、予めご了承ください。



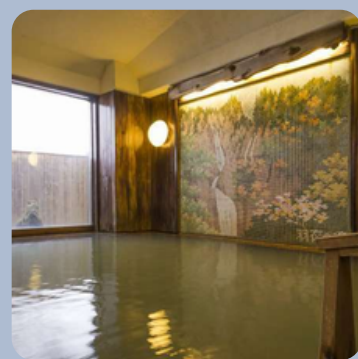
スノーシュー体験  
Snow shoe  
Hiking



雪遊び  
Playing  
with snow



雪の結晶観察会  
Snow crystal  
Observation



昼食・温泉入浴  
(バスタオル持参)  
Lunch・Hotspring

ガイド

宋 東憲 (KEN)

旭岳ビジターセンター

北海道アウトドアガイド

旭川福祉専門学校日本語学科

8期生卒業生



写真文化首都

お問い合わせ

旭岳ビジターセンター

(09:00～17:00)

TEL:0166-97-2153 VISITOR CENTER



旭岳ビジターセンター